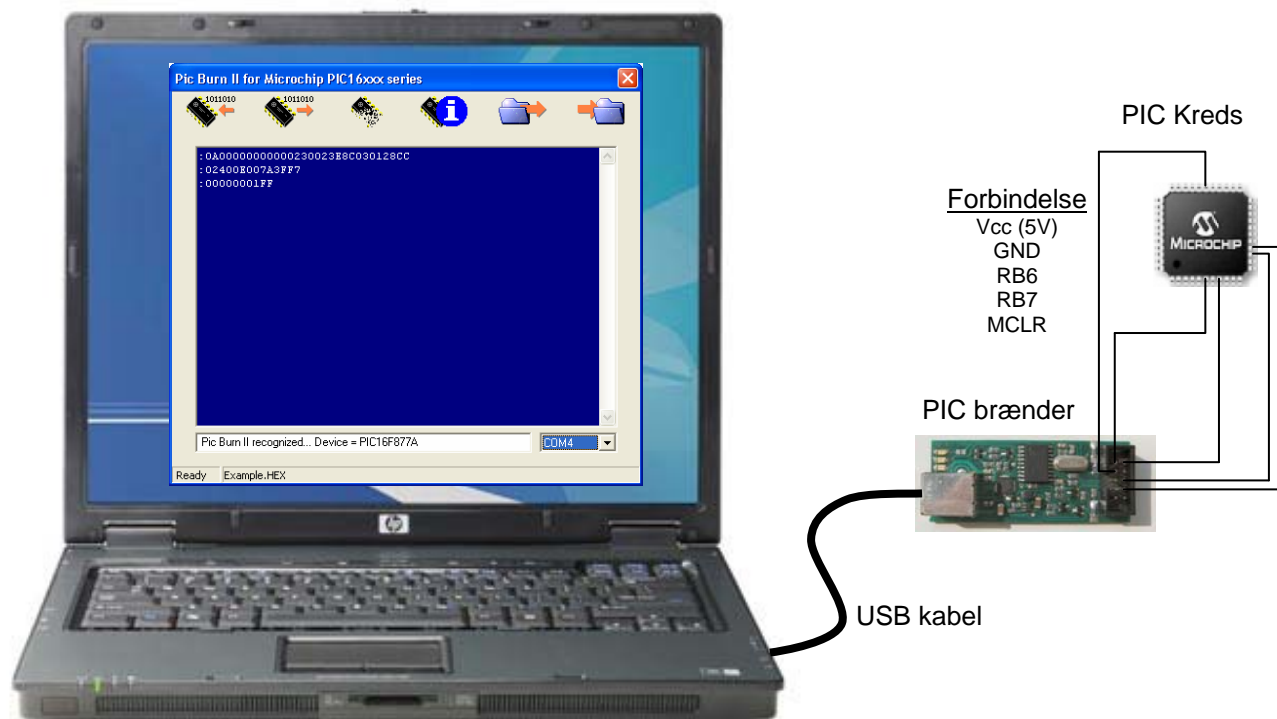


Pic Burn II



Pic Burn II er PC-delen af programmerings-processen i den anden ende af USB-kablet skal der tilsluttes en særlig PIC-brænder. Denne PIC-brænder modtager HEX-filen fra PC-delen (Pic Burn II) og sender informationerne videre til en tilsluttet PIC-kreds (i dette tilfælde en PIC16F877A).

Det er vigtigt at brænderen er koblet til din PC inden du åbner Pic Burn II.

Hvis dette ikke er tilfældet, så løses problemet på følgende måde: Luk Pic Burn II (det røde kryds), tilslut brænderen og åbn derefter Pic Burn II igen.

I Pic Burn II har du følgende muligheder:



Send HEX-fil til PIC-kredsen



Læs Hex-fil fra PIC-kredsen



Slet PIC-kredsen



Undersøg hvilken PIC-kreds der er tilsluttet PIC-brænderen



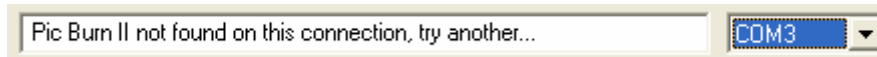
Hent en HEX-fil ind i Pic Burn II



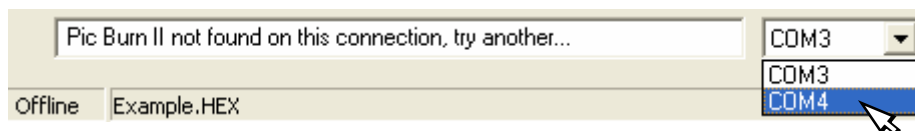
Gem Pic Burn II's indhold som en HEX-fil

Pic Burn II og PIC-brænderen

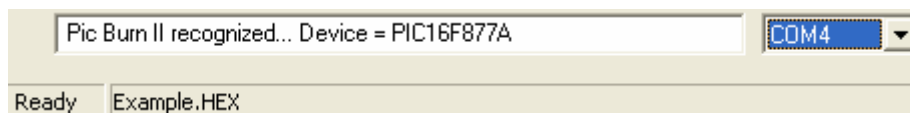
Det er vigtigt at Pic Burn II og PIC-brænderen kan "se" hinanden. Det betyder at du skal vælge den com-port som PIC-brænderen er tilsluttet. Pic Burn II hjælper dig her. Hvis den rigtige com-port ikke er valgt, ser det således ud:



Du skal nu klikke på rullegardin menuen og vælge en anden comport.



Når du finder den com-port hvor PIC-brænderen er tilsluttet ser det således ud:



Som du kan se, så fortæller Pic Burn II dig også hvilken PIC-kreds, der er tilsluttet.

Når den rigtige com-port er valgt gemmes denne indstilling i filen **PicBurn.ini** idet programmet lukkes, således vil den rigtige com-port være valgt næste gang du åbner Pic Burn II.